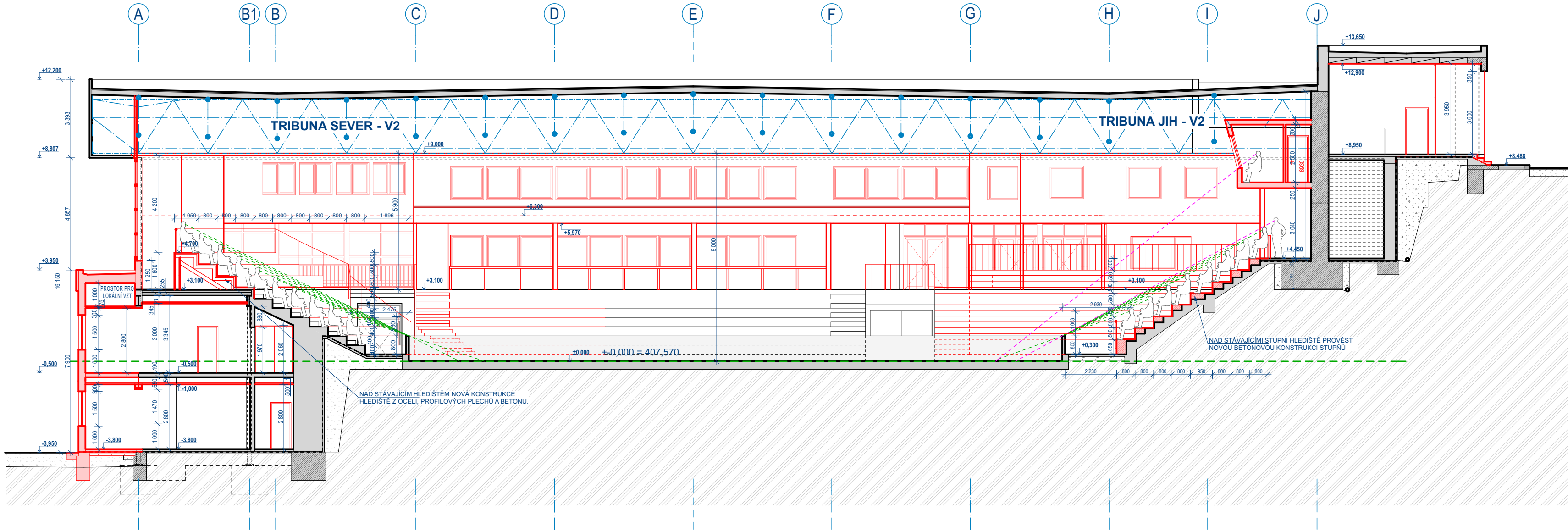
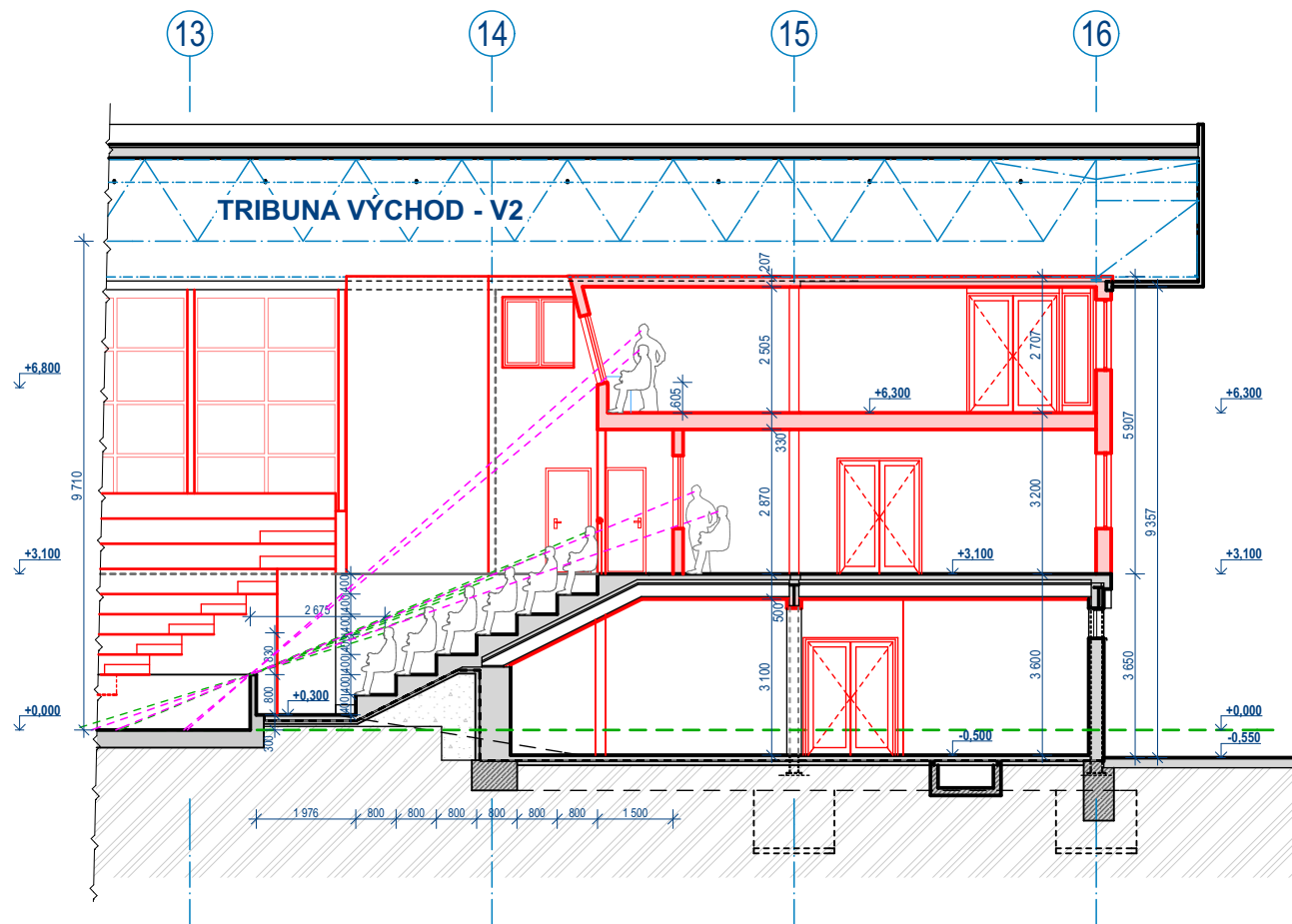


ŘEZY - NOVÝ STAV - VARIANTA 2 zachování stávajícího výškového uspořádání hlediště

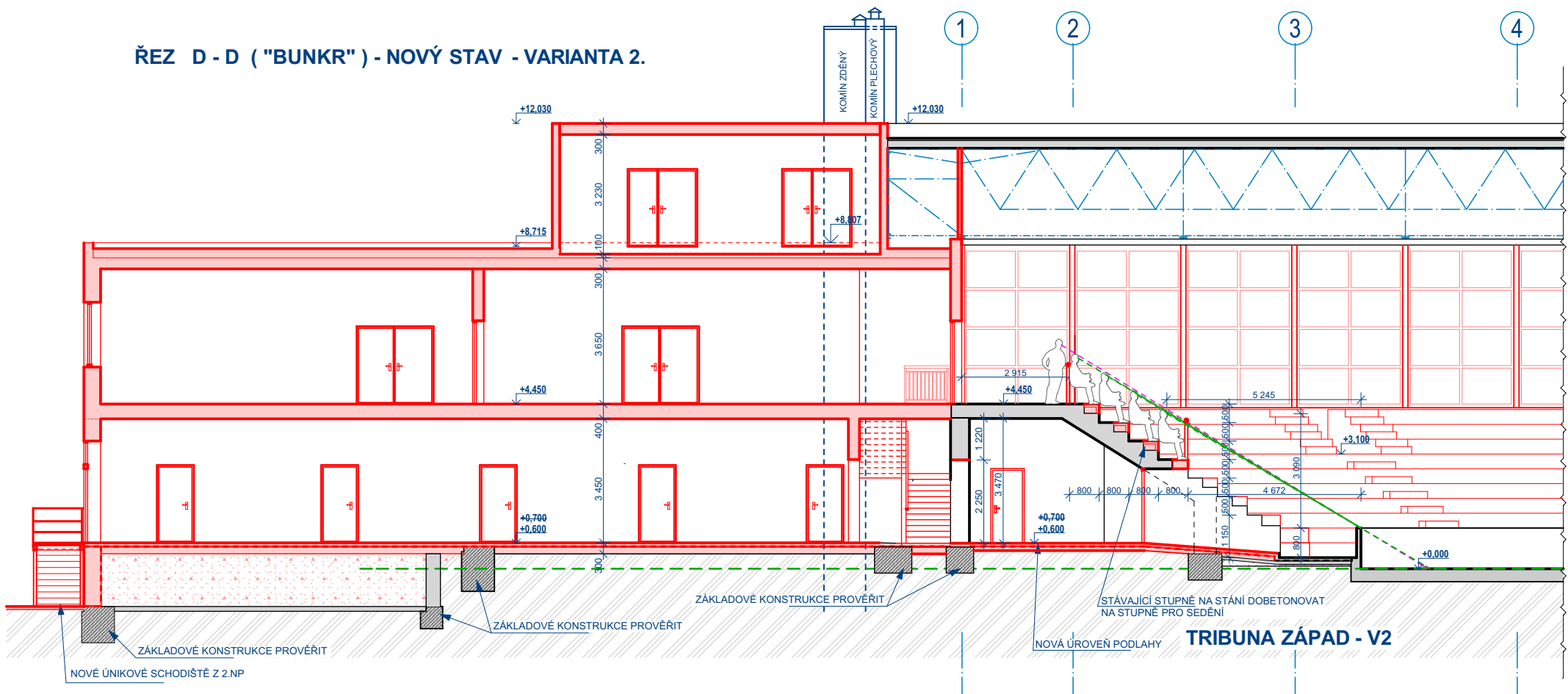
ŘEZ B - B - NOVÝ STAV - VARIANTA 2.



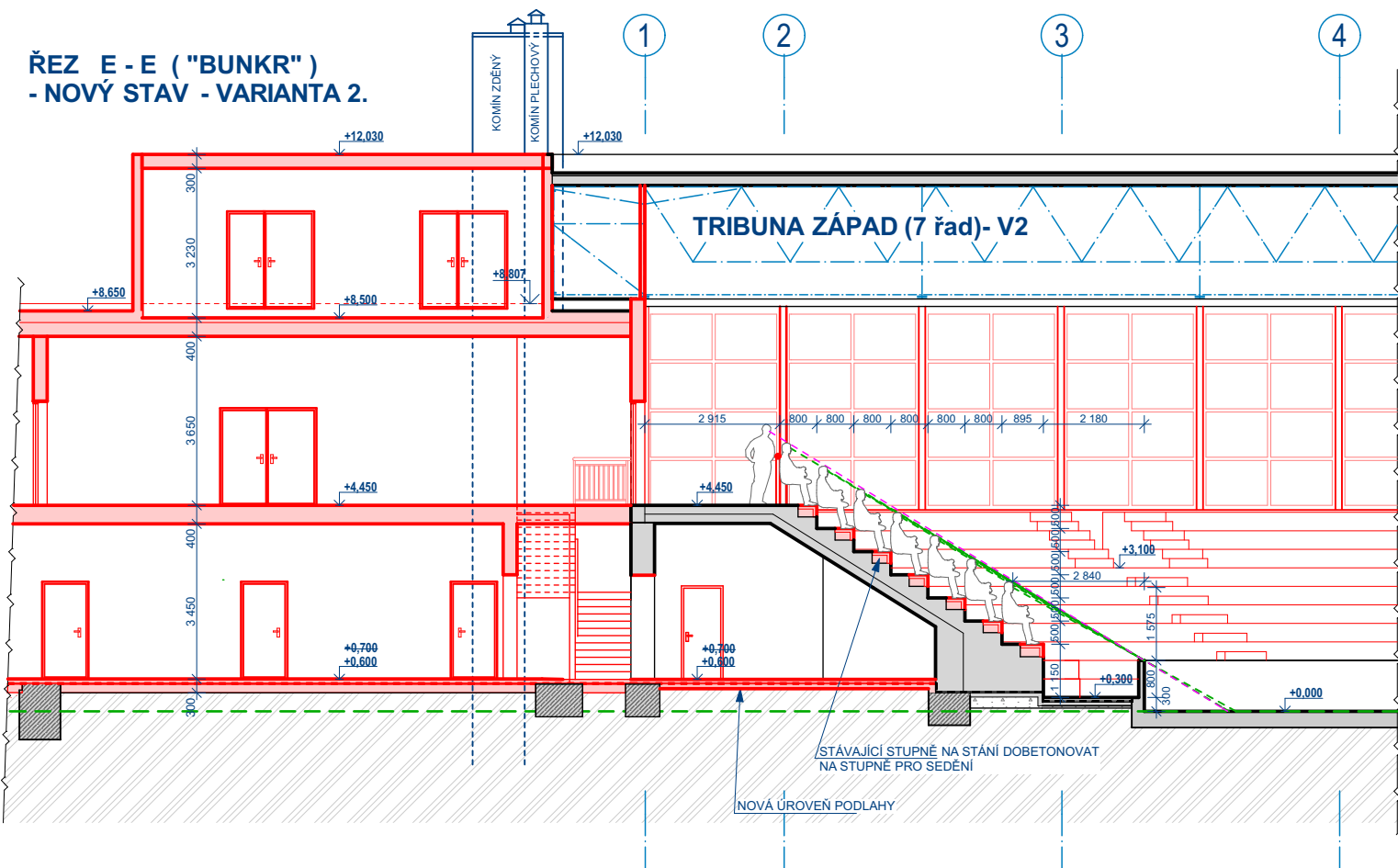
ŘEZ C - C NOVÝ STAV - VARIANTA 2.



ŘEZ D - D ("BUNKR") - NOVÝ STAV - VARIANTA 2.



ŘEZ E - E ("BUNKR") - NOVÝ STAV - VARIANTA 2.

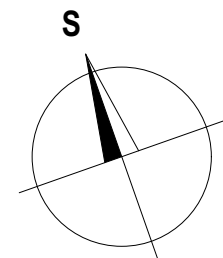



LEGENDA:

- NAVROVANÉ (NOVÉ) ČÁSTI OBJEKTU
- STÁVAJÍCÍ KONSTRUKCE
- STAVNÁVACÍ ROVINA +0,000 = 407,570 m.n.m.
- NOVÉ SEDÁČKY SKLOPNÉ, POLICE PRO HOKEJISTY
- MODULOVÉ OSY, OSY OCELOVÝCH PRVKŮ (STŘECHY)
- HRANICE POZEMKŮ Z KATASTRÁLNÍ MAPY

POZNÁMKA:

DOKUMENTACE PRO ÚZEMNÍ ŘÍZENÍ JE ZPRACOVÁNA DO PODKLADU " PASPORT - DÍLČÍ DOMĚŘENÍ ZIMNÍ STADION TŘEBÍČ, UL. KATEŘINY Z VALDŠTEJNA " PRO DALŠÍ STUPNĚ PROJEKTOVÉ DOKUMENTACE NUTNO PROVÉST DOMĚŘENÍ OBJEKTU, VČETNĚ VÝŠKOVÝCH ÚROVNÍ. V DOKUMENTACI NEJSOU SPECIFIKOVÁNY NÁSLAPNĚ VRSTVY PODLAH, OBKLADY STĚN, PODHLÉDY. STAVNÁVACÍ ROVINA ±0,000 = 407,570 m.n.m.



|                    |                                                                                                      |                    |                    |                                                                                                                                                                                                     |                             |
|--------------------|------------------------------------------------------------------------------------------------------|--------------------|--------------------|-----------------------------------------------------------------------------------------------------------------------------------------------------------------------------------------------------|-----------------------------|
| ZODPOVĚDNÝ PROJ.:  | HL. INŽENÝR PROJ.:                                                                                   | VYPRACOVAL:        | KONTROLOVAL:       |  <div>Plán projekt Kapucín, s.r.o.<br/>Blahoslava 97/10<br/>674 01 Třebíč<br/>www.kapucin.cz/planprojekt</div> |                             |
| ING. JAN LUKÁŠEK   | ING. PAVEL HRŮZA                                                                                     | ING. PAVEL HRŮZA   | ING. JAN LUKÁŠEK   |                                                                                                                                                                                                     |                             |
| <i>Jan Lukášek</i> | <i>Pavel Hruza</i>                                                                                   | <i>Pavel Hruza</i> | <i>Jan Lukášek</i> |                                                                                                                                                                                                     |                             |
| INVESTOR:          | MĚSTO TŘEBÍČ, KARLOVO NÁM. 104/55, 674 01 TŘEBÍČ                                                     |                    |                    |                                                                                                                                                                                                     |                             |
| MÍSTO STAVBY:      | TŘEBÍČ, k.ú. TŘEBÍČ (769738), parc. č. st. 2695; st.7305; st.2692; 150/1 ,                           |                    |                    |                                                                                                                                                                                                     |                             |
| NÁZEV AKCE:        | <b>REVITALIZACE ZIMNÍHO STADIONU V TŘEBÍČI<br/>UL. KATEŘINY Z VALDŠTEJNA<br/>V A R I A N T A V 2</b> |                    |                    | MĚRITKO:                                                                                                                                                                                            | OTISK AUTORIZAČNÍHO RAZÍTKA |
| STUPEŇ P.D.:       | DOKUMENTACE PRO VYDÁNÍ ÚZEMNÍHO ROZHODNUTÍ                                                           |                    |                    | 1 : 150                                                                                                                                                                                             |                             |
|                    |                                                                                                      |                    |                    | DATUM:                                                                                                                                                                                              |                             |
|                    |                                                                                                      |                    |                    | 12/2016                                                                                                                                                                                             |                             |
|                    |                                                                                                      |                    |                    | FORMÁT:                                                                                                                                                                                             |                             |
| ČÁST PROJEKTU:     | D. VÝKRESOVÁ DOKUMENTACE                                                                             |                    |                    | 8xA4                                                                                                                                                                                                | Č. ZAKÁZKY:                 |
|                    |                                                                                                      |                    |                    | R1-11/14                                                                                                                                                                                            |                             |
| OBSAH VÝKRESU:     | ŘEZY - NAVRHOVANÝ STAV V2                                                                            |                    |                    | ČÍSLO VÝKRESU:                                                                                                                                                                                      | Č. PARÉ:                    |
|                    |                                                                                                      |                    |                    | D.18/V2                                                                                                                                                                                             |                             |